



© Mika/Corbis



21. Oktober 2021

8. Green Care Tagung

Green Care zeigt was geht!
Soziale und wirtschaftliche Impulse für
den ländlichen Raum.

Green Care
Österreich



Mit Unterstützung von Bund, Ländern und Europäischer Union

 Bundesministerium
Landwirtschaft, Regionen
und Tourismus

 LE 14-20
Entwicklung für den Ländlichen Raum

Europäischer
Landwirtschaftsfonds für
die Entwicklung des
ländlichen Raums:
Hier investiert Europa in
die ländlichen Gebiete.



Bericht aus der Praxis: Freizeit, Therapie, Pädagogik. Tiergestützte Intervention und therapeutisches Reiten am Hof.

Marianne Edelbacher
Hof Schwechatbach





Hof Schwechatbach

Ein Bauernhof für
tiergestützte Interventionen



- Unser Hof

● Der Hof

Unser landwirtschaftlicher Grünlandbetrieb liegt im **Biospärenpark Wienerwald** im Helenental zwischen Alland und Baden.

Größe
10 h
Wiesen & Wald



● Eine ganzheitliche Idee

Den Menschen soll hier am Hof die Möglichkeit geboten werden **natürliche Kreisläufe** zu erfahren, wieder mehr **Bezug zur Natur** zu gewinnen und das Bewusstsein zu stärken, dass auch Nutztiere Lebewesen sind, die artgerecht gehalten und behandelt werden möchten!

- ▶ *Freizeit Therapie Pädagogik und soziale Arbeit am Bauernhof*



● Ausgangssituation

- Früher Schafzucht
- Flächen verpachtet
- Revitalisierung 2011
- Nebenerwerb
- Praktikum am Sterntalerhof
- Verschiedenste Aus-und Weiterbildungen
- Heu wird für Eigenbedarf selbst hergestellt
- TGI am Bauernhof
- Hof Schwechatbach Therapieverein



- Unser Team



● Unser Team – Die Menschen

Interdisziplinäre Zusammenarbeit verschiedener
Berufsgruppen:

- (Sozial-)PädagogInnen
- PsychologInnen
- TherapeutInnen
- Dipl. Krankenschwester
- Ergotherapeutin

- ▶ *Spezielle Ausbildungen*
- ▶ *Fundierte Fachwissen im Umgang mit Tieren*
- ▶ *Jahrelange Praxiserfahrung in der therap./pädagog. Arbeit mit Mensch und Tier*

● Unser Team – Die Menschen

Marianne Edelbacher (Leitung)

- Diplomierte Kinderkrankenschwester
- Diplomierte Gesundheits- und Krankenschwester
- Ausbildung für basales und mittleres Pflegemanagement
- Universitärer, interdisziplinärer Palliativlehrgang für Pädiatrie
- Voltigierübungsleiter (FENA)
- Integrative Voltigier- und Reitpädagogik®
- Zertifikatslehrgang für tiergestützte Intervention (ÖKL)
- Sensorische Integration (Ute Junge)
- Zertifikatslehrgang Schule am Bauernhof (LFI)
- Zertifikatslehrgang Gesundheit fördern am Hof



● Die Co-Therapeuten – Unsere Tiere

- Unterschiedliche Tierarten
- Artgerechte Haltung (Kleingruppen und Offenstall)
- Respekt- und liebevolles Training

▶ *Wichtig: Sicherheit für Mensch und Tier!*



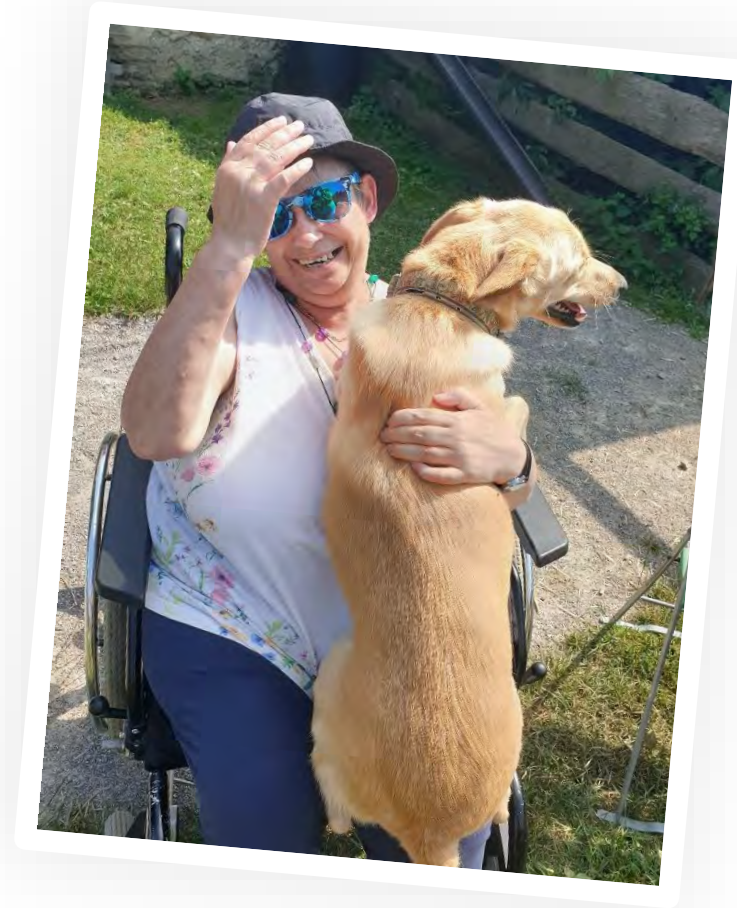
- Zielgruppen



● Zielgruppen

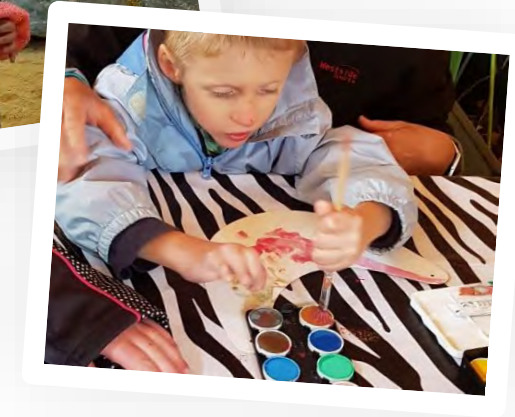
Kinder/Jugendliche/Erwachsene mit sozialen, kognitiv-emotionalen oder

- Geistiger Behinderung
- Sinnesbehinderung
- Teilleistungs- und Lernschwächen
- Wahrnehmungs- und Sprachstörungen
- Probleme im emotionalen und sozialen Bereich
- Psychiatrische Erkrankungen



● Zielgruppen

- Menschen mit Behinderungen
- Akut/chronisch erkrankte Kinder
- Geschwisterkinder von chronisch erkrankten Kindern
- Kinder und Jugendliche, die das Freizeitangebot am Hof Schwechatbach nützen wollen
- Senioren



- Unsere Angebote



● Unsere Angebote

Freizeit · Therapie · Pädagogik

- Tiergestützte Interventionen (TGI)
- Heilpädagogisches Voltigieren (HPV)
- Integrative Reit- und Voltigierpädagogik
- Sensorische Integration
- Hippotherapie
- Spezielle Angebote in den Ferien (Nächtigungsmöglichkeit)
- Projekt-/Thementage



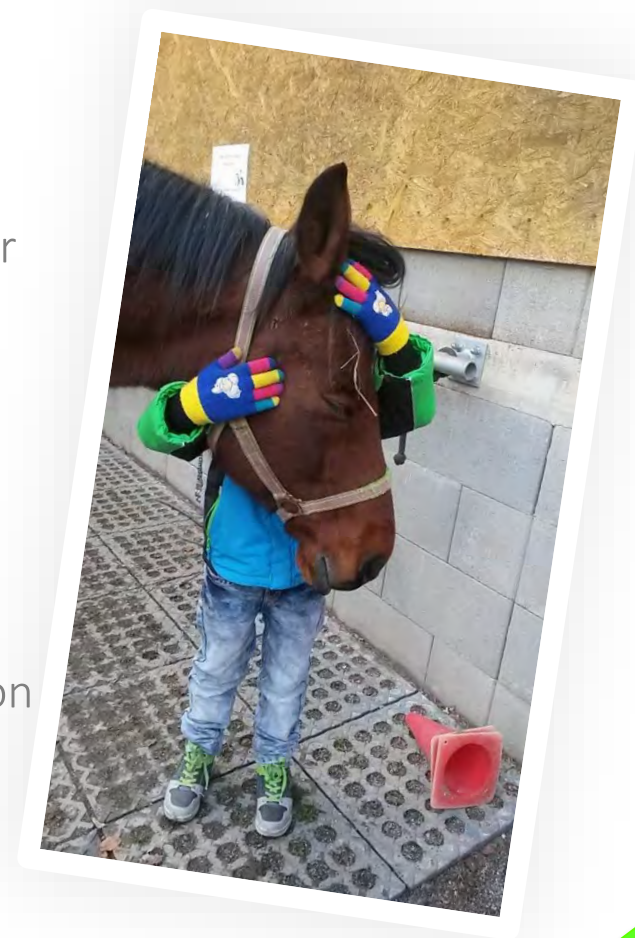
● Unsere Angebote

- Bewegungsangebote
- Tiergestützte Kinder- und Erwachsenenurse
- Kindergeburtstagsfeste
- Schule am Bauernhof



● Unsere Angebote – Freizeitangebote

- Die Zwerge entdecken den Bauernhof
- Generationen Projekt „Alt und jung“
- Erlebnispädagogische Angebote (Im Jahreszyklus, der Brauchtum wird mit einbezogen)
- Kindergeburtstagsfeste
- Krafttankstelle für Erwachsene
- Nachmittagsbetreuung der VS
- Reit- und Voltigierunterricht
- Bewegungsangebote / Kooperation mit der Sportunion NÖ



● Tiergestützte Intervention (TGI)

umfassen fachlich geplante pädagogische, psychologische und sozialintegrative Angebote mit speziell dafür ausgebildeten und artgerecht gehaltenen Tieren für Menschen jeden Alters mit und ohne physischen, psychischen, sozial-emotionalen und kognitiven Einschränkungen und Verhaltensweisen.

Sie beinhaltet auch gesundheitsfördernde, präventive und rehabilitative Maßnahmen.

Basis der Tiergestützten Intervention ist die Beziehungs- und Prozessgestaltung im Beziehungsdreieck Klient – Tier – Bezugsperson.

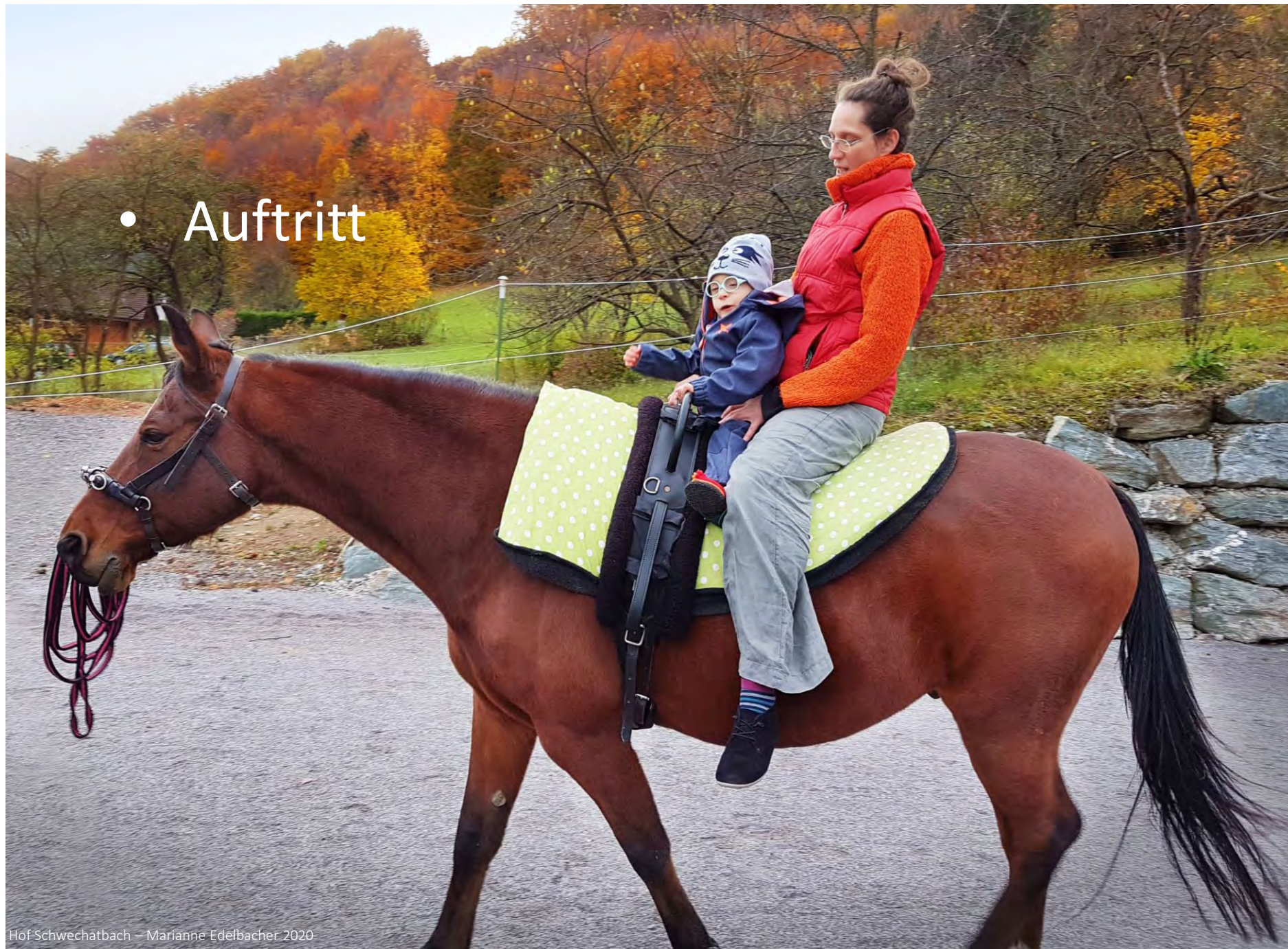


● Mögliche therapeutische Ziele

- Angstabbau
- Aggressionsabbau
- Mobilisierung der Körperfunktionen (Grob-, Feinmotorik, Gleichgewicht, etc.)
- Stärkung des Selbstvertrauens
- Förderung der ganzheitlichen Sinneswahrnehmung
- Schulung des Verantwortungsbewusstseins
- Verbesserung der Kommunikationsfähigkeiten
- U.v.m.



- Auftritt



● Warum Green Care?

- Hof Zertifizierung 2015, 2019 Rezertifizierung
- Abgrenzung
- Qualitätssicherung
- Öffentlichkeitsarbeit
- Werbefläche
- Unterstützung der LWK



● Betriebswirtschaft

Die TGI Einheit kostet €120

- ▶ *Klienten, die sich das Angebot nicht leisten können: Sponsoring*



● Marketing

- Lokale Medien
- Soziale Medien
- Homepage
- Folder
- Infostände bei Veranstaltungen
- Bauernhof Besichtigungstage
- 6x jährlich Newsletter



● Partner

- Landesjugendheim Pottenstein
- Dr. Mag. Georg Fraberger (Klinischer- und Gesundheitspsychologe, Buchautor)
- Sportunion
- Sterntalerhof
- Green Care Österreich
- SOS-Kinderdorf Hinterbrühl
- Caritas





Vielen Dank
für Ihre Aufmerksamkeit!



Danke für Ihre Teilnahme!

Alles abrufbar unter:

<https://events.streaming.at/green-care-20211021>

Wir bedanken uns bei unseren Kooperationspartnern:



Mit freundlicher Unterstützung der Niederösterreichischen Versicherung:



**Green Care
Österreich**

Mit Unterstützung von Bund, Ländern und Europäischer Union

 Bundesministerium
Landwirtschaft, Regionen
und Tourismus

 LE 14-20
Entwicklung für den Ländlichen Raum

Europäischer
Landwirtschaftsfonds für
die Entwicklung des
ländlichen Raums:
Hier investiert Europa in
die ländlichen Gebiete.

